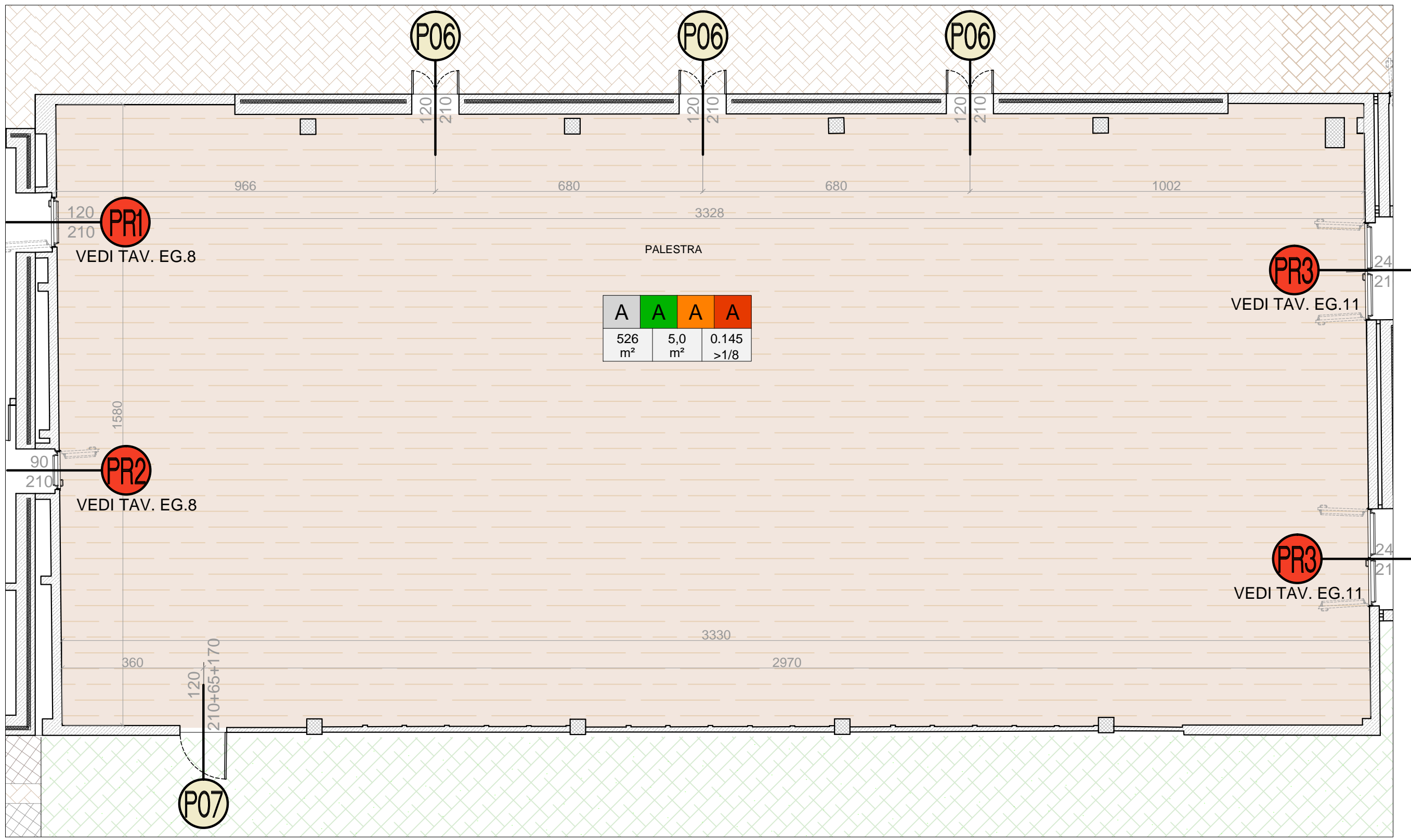
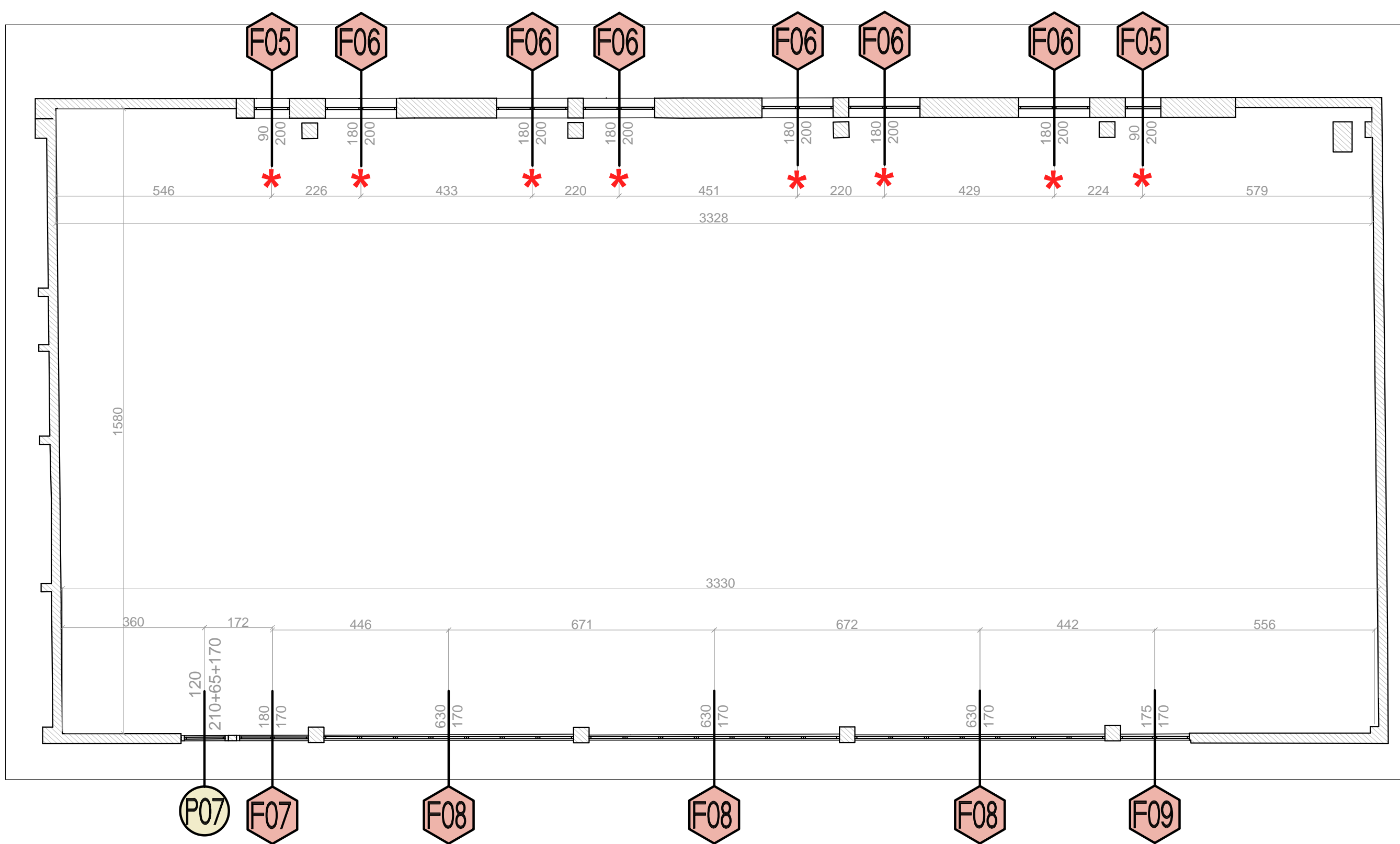


PIANTA PALESTRA - PORTE
scala 1:100



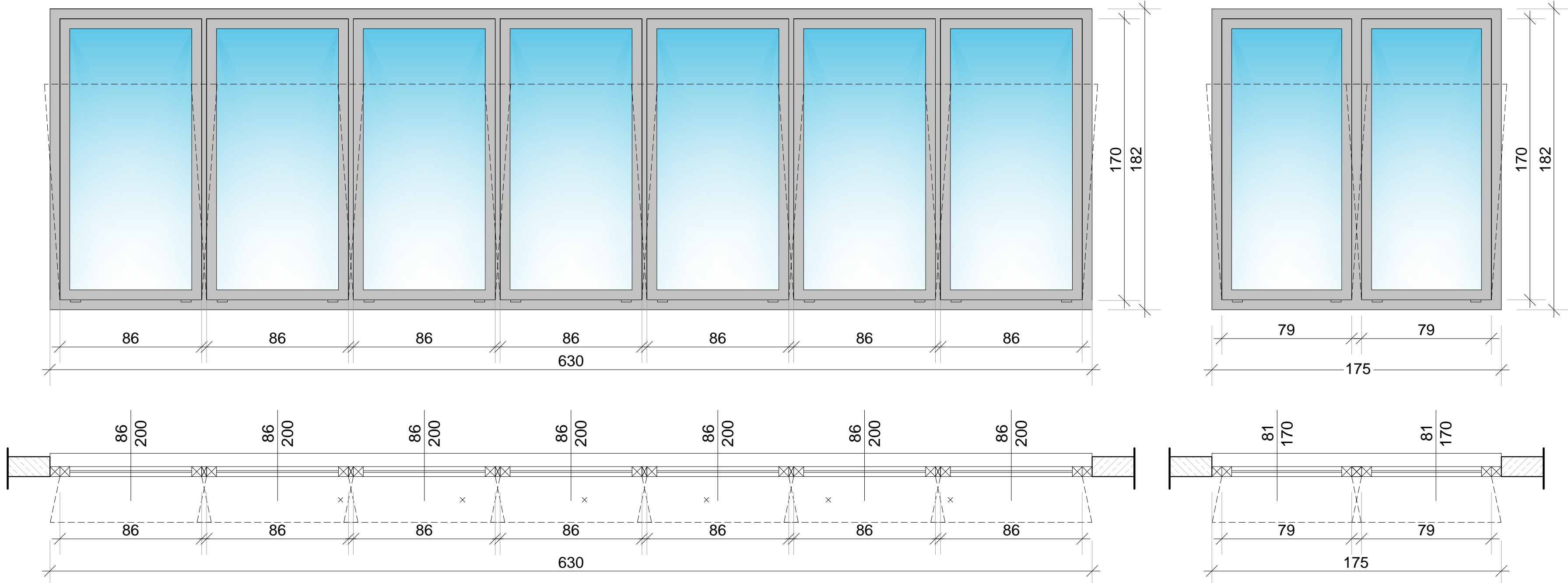
PIANTA PALESTRA - FINESTRE SUPERIORI
scala 1:100



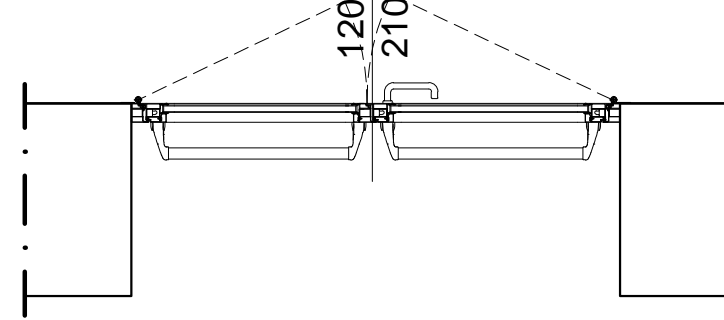
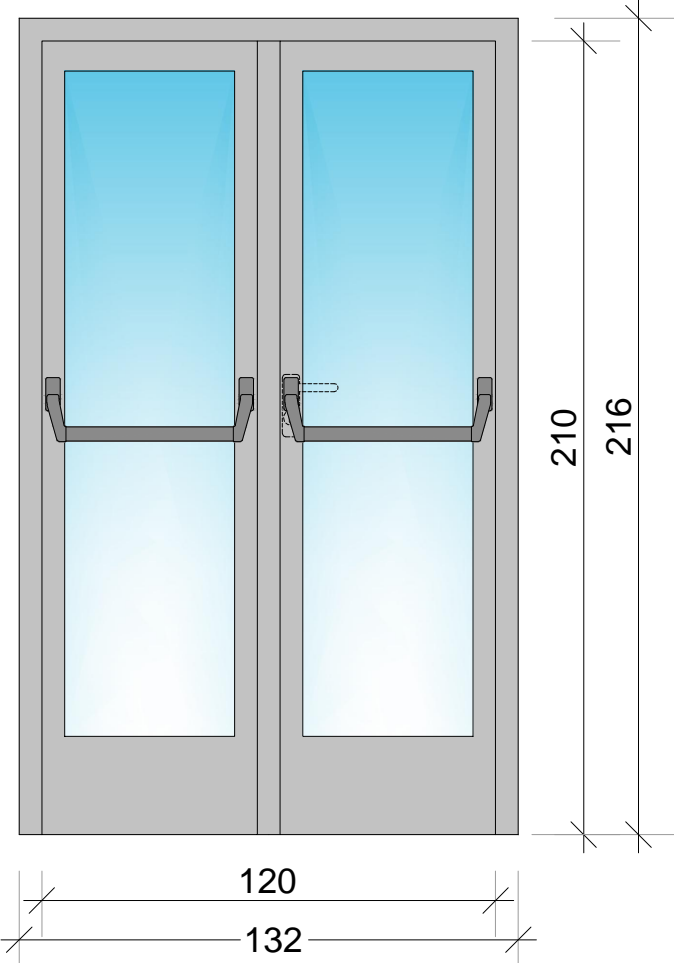
LEGENDA DELLE FINITURE INTERNE

- Pavimentazione**
- Pavimentazione in parquet sportivo composto da:
- 01. guaina in polietilene con funzione di barriera al vapore estesa a tutta la superficie del sottofondo in modo tale da evitare l'eventuale penetrazione di umidità;
 - 02. materassino elastico, specifico per rilasciare la giusta elasticità al sistema, con la funzione di ottimizzare al meglio l'assorbimento degli urti ed il conseguente rilascio di energia, spessore nominale 18 mm;
 - 03. piano ripartitore in multistrato, con struttura non inferiore a cinque strati spessore complessivo 12 mm;
 - 04. pavimento in legno prefinito e preverniciato, spessore 14 mm. Strato nobile di calpestio in rovere/faggio dello spessore nominale di 4 mm con 7 strati di vernice ad alte prestazioni.
- Doghe dotate di incastro sui lati lunghi e sulle testate per garantire una perfetta tenuta in trazione della pavimentazione e una perfetta planarità e impossibilità di distacco delle doghe l'una dall'altra. Per la posa viene utilizzata la tecnica di fissaggio a "chiodo occulto", non visibile a lavoro ultimato. Conforme ai requisiti di capitolato.
- Battiscopa**
- A Zoccolino in masonite ricoperto da PVC antiraffico con raccordo a guscio, posato a colla o inchiodato; altezza 6 cm
- Finitura Pareti**
- A Intonaco spessore minimo 1 cm, e applicazione di tinta all'acqua lavabile (idrospittura) a base di resine sintetiche.
- Nuove murature: intonaco eseguito con grassello di calce idraulica spenta su rinzaffo.
 - Pareti esistenti: rasatura con idrostucco dell'intonaco e successiva carteggiatura.
- B Rivestimento delle pareti con piastrelle in grés fine porcellanato a superficie liscia, spess. 8/10 mm, prima scelta, posato con colla su idoneo intonaco; compreso: la stuccatura dei giunti con cemento bianco o colorato, i pezzi speciali, la pulitura e le assistenze murarie: - 30 x 30 cm, colori chiari fino all'altezza di 220 cm
- B Rivestimento fino al soffitto in intonaco spessore minimo 1 cm, integgiato con tinta all'acqua (idrospittura) a base di resine sintetiche, lavabile.
- Finitura Soffitto**
- A Intonaco spessore minimo 1 cm, e applicazione di tinta all'acqua lavabile (idrospittura) a base di resine sintetiche. Rasatura con idrostucco dell'intonaco esistente e successiva carteggiatura.

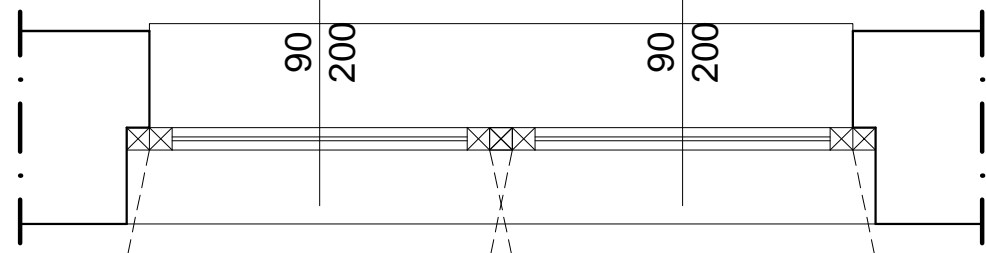
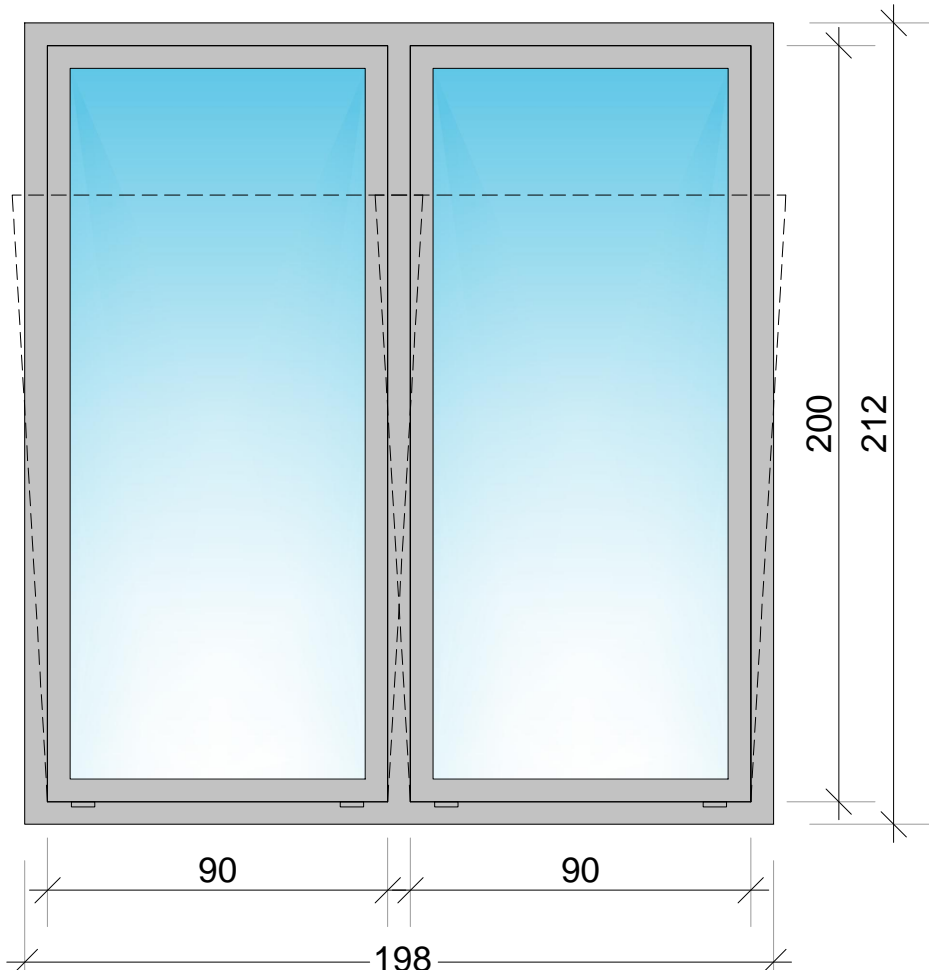
* SERRAMENTI DOTATI DI TENDE FRANGISOLE
VERTICALI SCORREVOLI IN TESSUTO 100%
FIBRA DI VERO IGNIFUGO



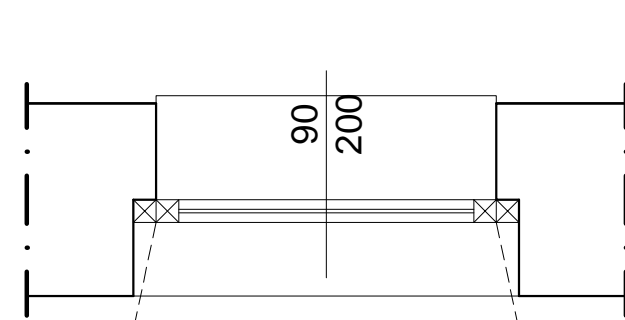
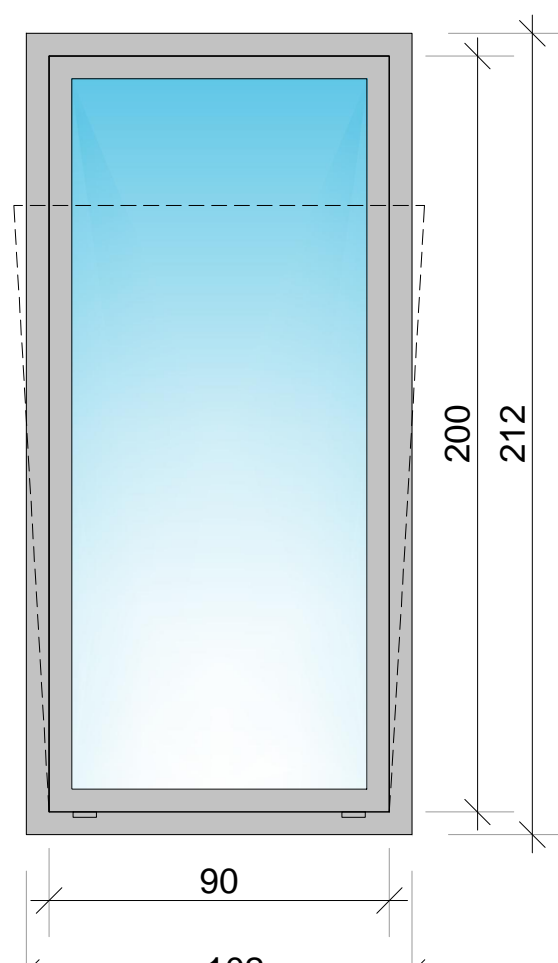
Codice	Quantità	Dimensioni	Tipologia e accessori
F08	3	630x170	Finestra ad anta singola con apertura a vasistas. Davanzale in alluminio. Dispositivo meccanico per l'apertura a distanza. Tenda oscurante verticale scorrevole in tessuto ignifugo.
Serramenti in PVC CERTIFICATI E DOTATI DI MARCATURA CE. Trasmissione termica totale del serramento Uw=1,30 W/m²K. Profili in classe RAL A (spessore delle pareti esterne 3 mm) aventi telai pluricamera ed ante con apertura a vasistas. Sistema dotato di guarnizioni di tenuta. Rinfors in acciaio zincato da 15 o 20/10 inserti nella camera centrale di tutti i profili anta e telai; Frenavetri a scatto con accoppiamento a 45°. Vetro tipo camera, cristalli tipo bassoemissivo sp. 5 mm; Resistenza al carico del vento (EN12210): Fino a Classe C5/B5; Resistenza alla pioggia battente (EN12208): Fino a Classe 3/94; Permeabilità all'aria (EN12207): Fino a Classe b4. COLORE DA CAMPIONARE			



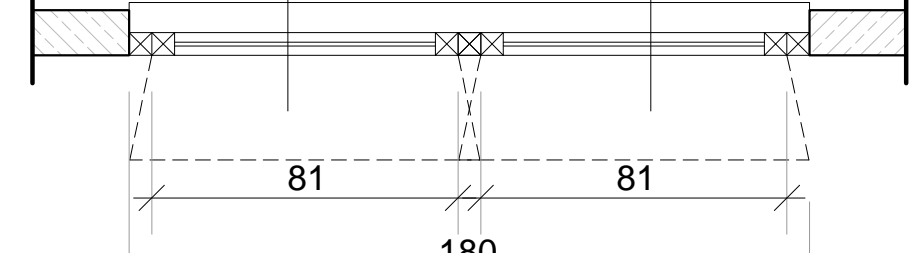
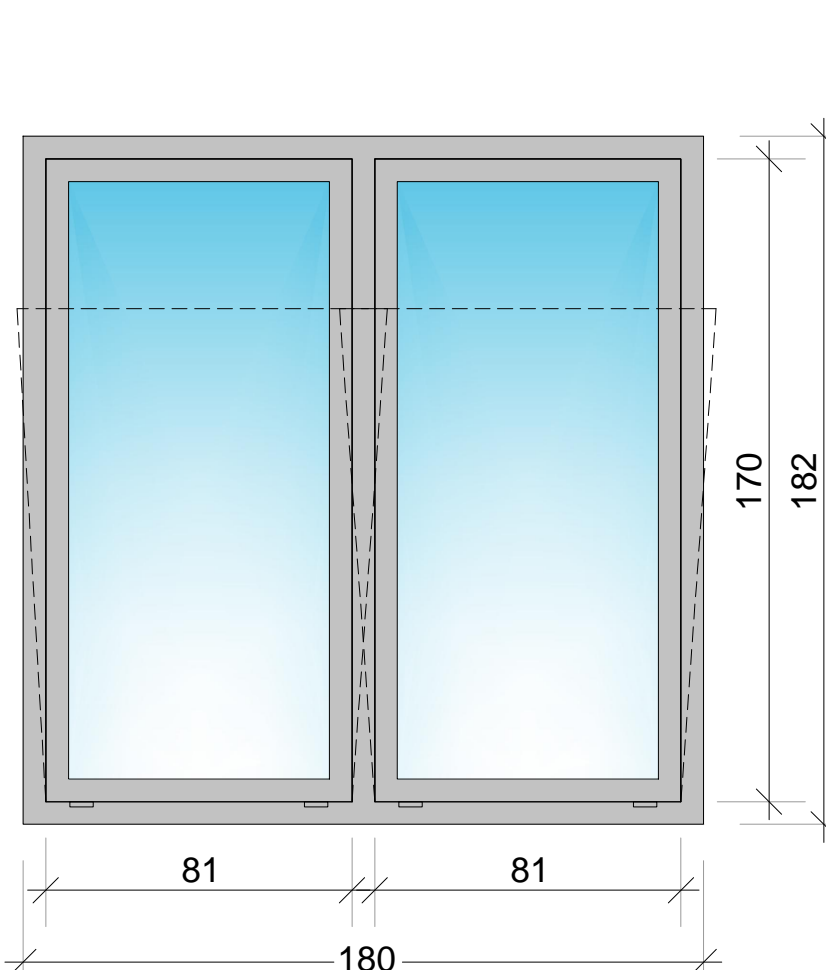
Codice	Quantità	Dimensioni	Tipologia e accessori
P06	3	120x210	Porta esterna palestra vetrata, dotata di maniglione interno di sicurezza con apertura a spinta, e serratura di sicurezza
Serramenti in PVC CERTIFICATI E DOTATI DI MARCATURA CE. Trasmissione termica totale del serramento Uw=1,30 W/m²K. Profili in classe RAL A (spessore delle pareti esterne 3 mm) aventi telai pluricamera ed ante con apertura a vasistas. Sistema dotato di guarnizioni di tenuta. Rinfors in acciaio zincato da 15 o 20/10 inserti nella camera centrale di tutti i profili anta e telai; Frenavetri a scatto con accoppiamento a 45°. Vetro tipo camera, cristalli di sicurezza stratificati; Resistenza al carico del vento (EN12210): Fino a Classe C5/B5; Resistenza alla pioggia battente (EN12208): Fino a Classe 3/94; Permeabilità all'aria (EN12207): Fino a Classe b4. COLORE DA CAMPIONARE			



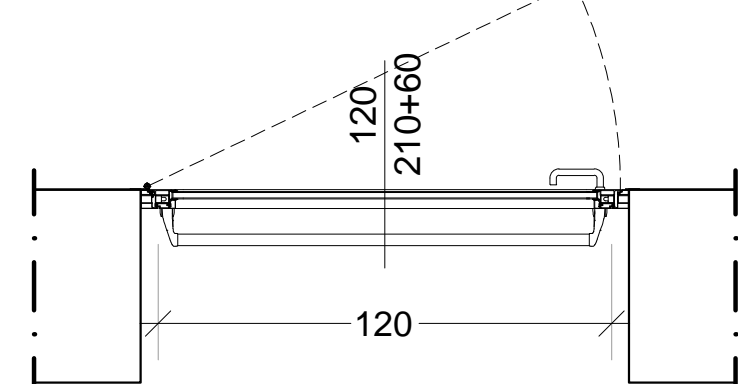
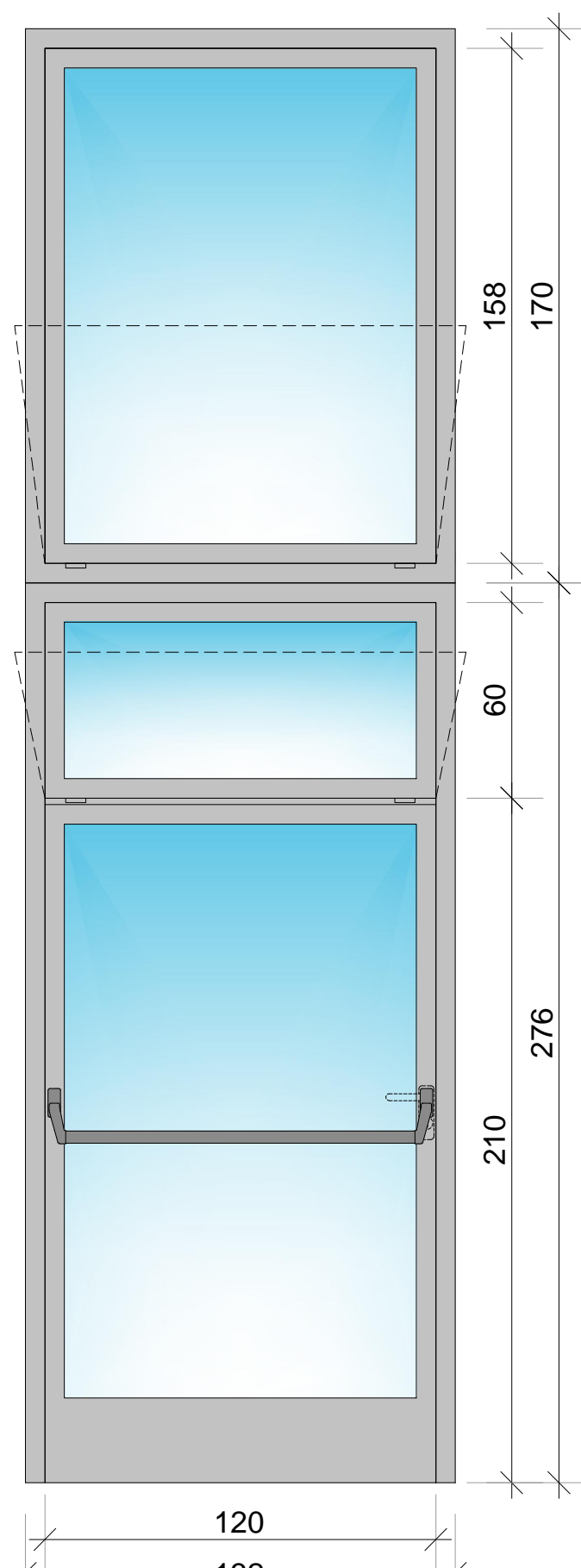
Codice	Quantità	Dimensioni	Tipologia e accessori
F06	6	180x200	Finestra ad anta singola con apertura a vasistas. Davanzale in alluminio. Dispositivo meccanico per l'apertura a distanza. Tenda oscurante verticale scorrevole in tessuto ignifugo.
Serramenti in PVC CERTIFICATI E DOTATI DI MARCATURA CE. Trasmissione termica totale del serramento Uw=1,30 W/m²K. Profili in classe RAL A (spessore delle pareti esterne 3 mm) aventi telai pluricamera ed ante con apertura a vasistas. Sistema dotato di guarnizioni di tenuta. Rinfors in acciaio zincato da 15 o 20/10 inserti nella camera centrale di tutti i profili anta e telai; Frenavetri a scatto con accoppiamento a 45°. Vetro tipo camera, cristalli tipo bassoemissivo sp. 5 mm; Resistenza al carico del vento (EN12210): Fino a Classe C5/B5; Resistenza alla pioggia battente (EN12208): Fino a Classe 3/94; Permeabilità all'aria (EN12207): Fino a Classe b4. COLORE DA CAMPIONARE			



Codice	Quantità	Dimensioni	Tipologia e accessori
F05	2	90x200	Finestra ad anta singola con apertura a vasistas. Davanzale in alluminio. Dispositivo meccanico per l'apertura a distanza. Tenda oscurante verticale scorrevole in tessuto ignifugo.
Serramenti in PVC CERTIFICATI E DOTATI DI MARCATURA CE. Trasmissione termica totale del serramento Uw=1,30 W/m²K. Profili in classe RAL A (spessore delle pareti esterne 3 mm) aventi telai pluricamera ed ante con apertura a vasistas. Sistema dotato di guarnizioni di tenuta. Rinfors in acciaio zincato da 15 o 20/10 inserti nella camera centrale di tutti i profili anta e telai; Frenavetri a scatto con accoppiamento a 45°. Vetro tipo camera, cristalli tipo bassoemissivo sp. 5 mm; Resistenza al carico del vento (EN12210): Fino a Classe C5/B5; Resistenza alla pioggia battente (EN12208): Fino a Classe 3/94; Permeabilità all'aria (EN12207): Fino a Classe b4. COLORE DA CAMPIONARE			



Codice	Quantità	Dimensioni	Tipologia e accessori
F07	1	180x170	Finestra ad anta singola con apertura a vasistas. Davanzale in alluminio. Dispositivo meccanico per l'apertura a distanza. Tenda oscurante verticale scorrevole in tessuto ignifugo.
Serramenti in PVC CERTIFICATI E DOTATI DI MARCATURA CE. Trasmissione termica totale del serramento Uw=1,30 W/m²K. Profili in classe RAL A (spessore delle pareti esterne 3 mm) aventi telai pluricamera ed ante con apertura a vasistas. Sistema dotato di guarnizioni di tenuta. Rinfors in acciaio zincato da 15 o 20/10 inserti nella camera centrale di tutti i profili anta e telai; Frenavetri a scatto con accoppiamento a 45°. Vetro tipo camera, cristalli tipo bassoemissivo sp. 5 mm; Resistenza al carico del vento (EN12210): Fino a Classe C5/B5; Resistenza alla pioggia battente (EN12208): Fino a Classe 3/94; Permeabilità all'aria (EN12207): Fino a Classe b4. COLORE DA CAMPIONARE			



Codice	Quantità	Dimensioni	Tipologia e accessori
P07	1	120x210+60+170	Porta fuga palestra lato ovest perr, vetrato, con sopraluce a vasistas e maniglione interno di sicurezza con apertura a spinta, e serratura di sicurezza
Serramenti in PVC CERTIFICATI E DOTATI DI MARCATURA CE. Trasmissione termica totale del serramento Uw=1,30 W/m²K. Profili in classe RAL A (spessore delle pareti esterne 3 mm) aventi telai pluricamera ed ante con apertura a vasistas. Sistema dotato di guarnizioni di tenuta. Rinfors in acciaio zincato da 15 o 20/10 inserti nella camera centrale di tutti i profili anta e telai; Frenavetri a scatto con accoppiamento a 45°. Vetro tipo camera, cristalli di sicurezza stratificati; Resistenza al carico del vento (EN12210): Fino a Classe C5/B5; Resistenza alla pioggia battente (EN12208): Fino a Classe 3/94; Permeabilità all'aria (EN12207): Fino a Classe b4. COLORE DA CAMPIONARE			

N.B. ESEGUIRE RILIEVO DEI VANI DEI
SERRAMENTI DA REALIZZARE SULLE PARETI
ESISTENTI DELLA PALESTRA PRIMA DELLA
PRODUZIONE DEI SERRAMENTI STESSI



COMUNE DI PREGNANA MILANESE
CITTA' METROPOLITANA DI MILANO

Piazza della Libertà n. 1 – 20010 Pregnana Milanese
tel.: 02.939671 - fax: 02.93590747
email: protocollo@comune.pregnana.mi.it
pec: protocollo@pec.comune.pregnana.mi.it



CENTRO SPORTIVO "A. COGLIATI"

LAVORI DI RIQUALIFICAZIONE DEL BOCCIODROMO E DI RICONVERSIONE A PALESTRA,
REALIZZAZIONE DI NUOVI SPOGLIATOI, RIMODULAZIONE GENERALE DEGLI SPAZI DEDICATI ALLO
SPORT E DEI PERCORSI DI FRUIZIONE DEL CENTRO SPORTIVO



PROGETTO ESECUTIVO
PALESTRA - ABACO SERRAMENTI E FINITURE INTERE

PROGETTAZIONE



dott. ing. Stefano Pollero

Codice elaborato	Revisione	Redazione	Controllo	Approvazione
PMI-E-ACO-02	00	MI	SP	SP
Elaborato	01-1/24	MI	SP	SP
EG-9	03-3/24	MI	SP	SP